

リノベーション住宅プラン集

マルイ住宅

新築に負けないリノベーション住宅

4LDK

建物 105.99 m²

土地 97.96 m²

～リノベーションでも、こんなにいろんなことができます！～



どんなドアがいいですか？



お好きなキッチンをお選び下さい

マルイの住宅設備機器は、業者価格でご提供しています。その分のお金で、お客様にいいお家を建てていただきたいという思いがあります。



駐車スペース有

キッチンからリビングが見渡せ、家族との会話も弾みます。広いベランダで、バーベキュー、また夜にグラスを傾けるのも。家族皆のリラックススペース。夢も膨らみますね。



少しオリエンタルな内観にしてみました



ウッドデッキ風に・・・



切妻タイプだと2Fにロフトも作れます



外観もご希望に合わせてます。

・主婦に優しいおうち・・・

キッチンからリビング・和室が見渡せます。小さいお子様がいてもOK
ホッと一息できる、パソコンコーナー付。

キッチン窓側に作り付けの机を作れば、お子様が宿題をするスペースもできますね。
主寝室には大きなウォークインクローゼット。収納もばっちりです。

・いろいろ変更可能です

(もちろん場合によっては追加料金も発生しますが、予算内で調整することもできます)

例えば玄関ホールに吹抜けをつくったり・・・

お好きな住宅設備(キッチン・洗面所 etc)に変更したり・・・

お風呂・洗面所を大きくしたり・・・

外観もお好きに変更できます

・耐震対策はご心配に及びません

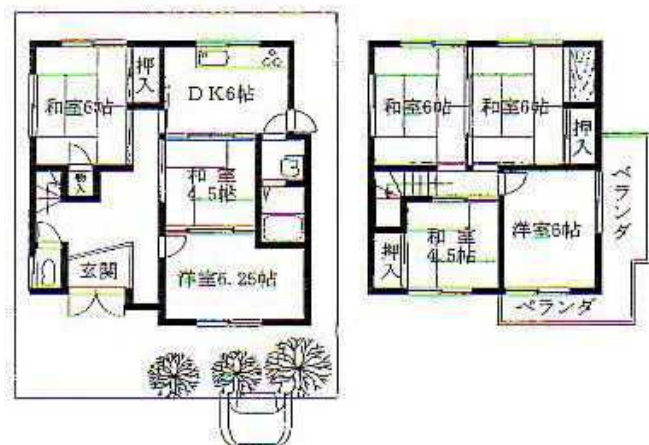
リノベーション前に、徹底的に家の状態を調べ、補強やシロアリ対策等を施します。

場合によって地盤調査や基礎補強等もおこないます。リノベーションすることで100年住宅を目指しています。

これだけの工事でも、**概算1300万円**です。

例えば、中古住宅が**1500万円**なら、**2800万円**で、マイホームが実現します。

リノベーション前です。
和室の部屋が中心のお家でした。
部屋が小さく狭い感じがします。



ふたりの家

3LDK	建物 67.46 m ²	土地 72.86 m ²
------	-------------------------	-------------------------

～少し小さめのお家がぴったりの場合だってあります。こんなおうち、いかがですか？～

- ・定年後、夫婦二人で、駅近くに住まうのもひとつのライフパターンです
夫婦独立した部屋を持つのもいいですね。
和室付で子供達が泊まりに来てもOK、2階を物置にしてもOKです。
高齢になったときでも、1階だけで生活ができます。
- ・なかよし親子二人の住まいにも
カウンターキッチンで、キッチン越しにおしゃべりが弾みます。
部屋も独立しており、お互いのプライベートも守れます。
- ・新婚家庭の最初の家として
家賃を払い続けるより、価格のお手ごろなモダンなおうちはいかがでしょう。
3部屋あるので、家族が増えても大丈夫！
いざとなれば、賃貸物件にもできます。

外観はお好みにできますよ！



2世帯住居

4LDK

建物 106.82 m²

土地 135.00 m²

~こんな家だと2世帯で楽しく過ごせそう！割高な物件もリノベーションだとお手頃です~



2世帯用住居

親世代は1F、子供世代はおもに2F。
キッチンも別に有、プライバシーも保てます。
程よい距離が心地よいですね！！

ちゃんと
掘込み車庫付

- もともとは古い一戸建てが、こんなにステキな2世帯住宅になりました。
- 2FにLDKがあり、開放的な空間になっています。



リノベーションプラン 1
4LDK
建延 : 96.06 m ²
土地 : 109.91 m ²



～石張りで輸入住宅のような
外観も魅力のひとつです～



バルコニーが、ゆとりの時間をつくります
外でのんびりもよし、また家族とバーベキュー
などで賑やかに過ごすのもまた、癒しの時間と
なるでしょう。



リフォーム前

もともとはLとDKが独立し、使いづらい
空間になっていました。

1Fはひろびろしたワンルームのような
空間に。2F部分は増築し、使いやすい
ウォークインクロゼットや、ひろびろした
6帖のバルコニーが出来て、現代風に
生まれ変わります。



リノベーションプラン 2
2LDK
建延 : 85.25 m ²
土地 : 87.70 m ²



~2Fのバルコニーでは視線を
気にせずゆったりすごせます~



**コンパクトで
機能的なわが家**

キッチンからリビングが見渡せ、家族との会話も弾みます。2階のベランダも広く、バーベキューなども楽しめ、休日が楽しみになりますね。

リフォーム前

もともとは駐車スペースがなく、キッチンが独立したプランでした。洗面所も狭く、洗濯は外で行わないといけませんでした。

1Fはひろびろした空間に。洗面所も大きく。2F部分は増築し、使いやすいウォークインクローゼットや、将来家族変化にあわせて部屋が仕切れるようになっています。

リノベーションプラン 3
3LDK
建延 : 81.16 m ²
土地 : 86.06 m ²



~コンパクトな建物での、
モダンな暮らしを提案します~



リフォーム前

昔風の小さい部屋が並ぶ間取りでした。2階部分は2部屋しかありませんでした。

1Fはひろびろした空間に、和みの畳スペースも登場しています。2F部分は増築し、3部屋を確保。また、急だった階段も緩やかにリフォームしています。

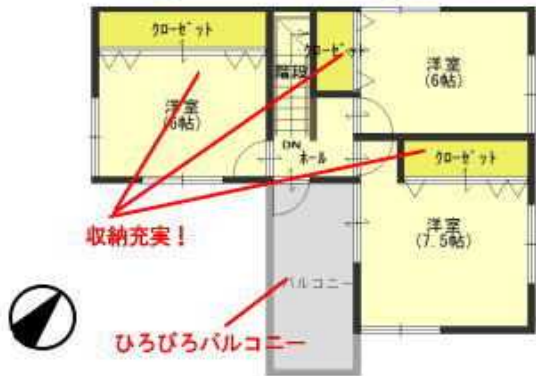
リノベーションプラン 4
4LDK
建延 : 98.55 m ²
土地 : 107.43 m ²



~ ゆったりとした和室付。
収納も充実したプランです。~



車庫スペース付
日照良好の角地です



南向きのLDK・・・
ごろごろ出来る和室・・・
心地よくて自然とみなが集まっ
てきます。会話も弾みますね。
リビングから続く階段は、離れ
ていても家族の存在を感じる
ことができます。

リフォーム前

角地で日当たり抜群のおうちですが、全体に古く、2Fのベランダにも光が遮られ暗い印象でした。

1Fは廊下部分をなくし、ひろびろした空間になりました。対面キッチンも採用しています。

2F部分はすべて洋室になり、収納も大きくなっています。

広くて明るいバルコニーも登場し、これからの暮らしを演出しています。

リノベーションプラン 5
3LDK
建延 : 82.81 m ²
土地 : 90.78 m ²



～ウッドデッキでゆったり。
バルコニーで日向ぼっこ。～



リビングからの階段



車庫スペース付

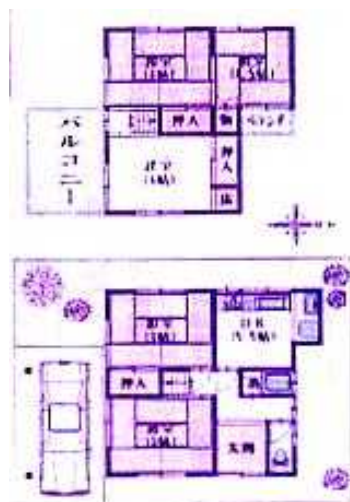
カウンターキッチンから、家族のくつろぐ様子が見えます。自然と会話も弾みますね。リビングから続く階段は、離れていても家族の存在を感じることができます。

ひろびろバルコニーで、休日はバーベキューも。夢が膨らみます。

リフォーム前

和室が中心だったリフォーム前。浴室も狭く、脱衣所ありませんでした。2階のお部屋にも和室の続き部屋がありました。

1Fは17.7帖もの空間に。階段の位置も変わり、リビングから上がる階段へ。洋室が3部屋になり、使いやすくなりました。ウッドデッキもあり、休日を楽しみな家へ変わりました。



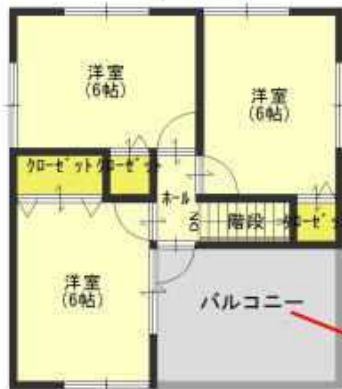
リノベーションプラン 6
4LDK
建延 : 84.47 m ²
土地 : 90.14 m ²



~ 広いバルコニーで、バーベキュー。
人が集まるのが自慢です。~



車庫スペース付



カウンターキッチンから、家族のくつろぐ様子が見えます。自然と会話も弾みますね。リビングから続く階段は、離れていても家族の存在を感じることができます。

ひろびろバルコニーで、休日はバーベキューも。夢が膨らみます。

リフォーム前

5DKで、お風呂も洗面も狭く、外で洗濯をしないといけませんでした。

リフォーム後は、大きい浴室(1616)ができています。また、階段の位置も変わり、和室がLDKと続き間になり使いやすくなりました。

バルコニーもなんと6帖大に！いろいろ使えそうですね。



リノベーションプラン 7
3LDK
建延 : 77.84 m ²
土地 : 78.63 m ²



~ 日当たりのよさを活かしたお家 ~



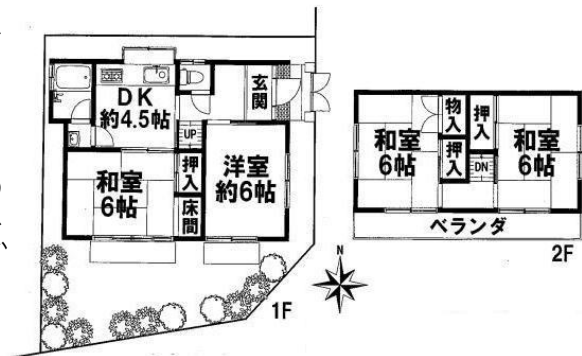
コンパクトで
機能的なわが家

キッチンからリビングが見渡せ、家族との会話も弾みます。広いベランダで、バーベキュー、また夜にグラスを傾けるのも。家族皆のリラックススペース。夢も膨らみますね。

リフォーム前

角地で日当たりも良いお家ですが、水周りが狭く、2階も2部屋しかありませんでした。

リフォーム後は1Fはカウンターキッチン付のLDKに。リビングから上がる階段を上げれば、増築して3部屋になった2階へ。広くなったベランダは南向きで、気持ちいいですね。



リノベーションプラン 8
4LDK
建延 : 92.74 m ²
土地 : 106.55 m ²



~ウッドデッキでゆったり。
バルコニーで日向ぼっこ。~



大型掘込車庫付

南向きのLDK・・・
ごろごろ出来る和室・・・
心地よくて自然とみなが集まっ
てきます。会話も弾みますね。
リビングから続く階段は、離れ
ていても家族の存在を感じる
ことができます。



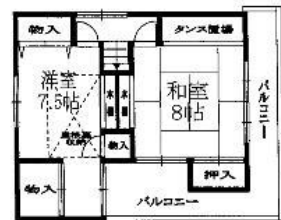
リフォーム前

和室が中心だったリフォーム前。
廊下が多く、広いお家なのに、
もったいないスペースもありました。

1Fは、南向きに生まれ変わりました。
水周りもひとまわり大きくゆったり。

キッチンと近いので、家事動線も短く、使いやすくなりました。

2階は3部屋になり、すべての部屋が南向きに。明るい家になりました。



リノベーションプラン 9
3LDK
建延 : 90.68 m ²
土地 : 98.08 m ²



~プライベートバルコニーとロフト
のあるおうち~



車庫スペース付



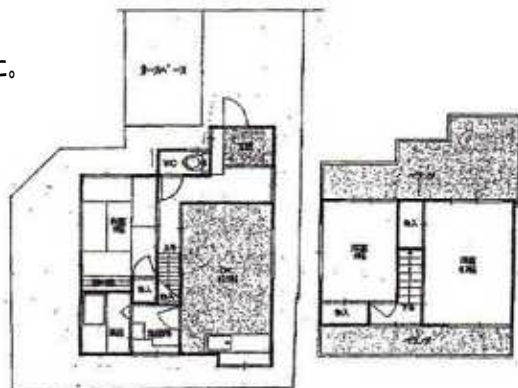
各部屋収納も充実
しています

LDK一体型の大空間ですから、家族のくつろぐ様子も見えます。
自然と会話も弾み、一家の団欒に最適です。

リフォーム前

リフォーム前はDKと和室が分かれていました。
2階は2部屋しかありませんでした。

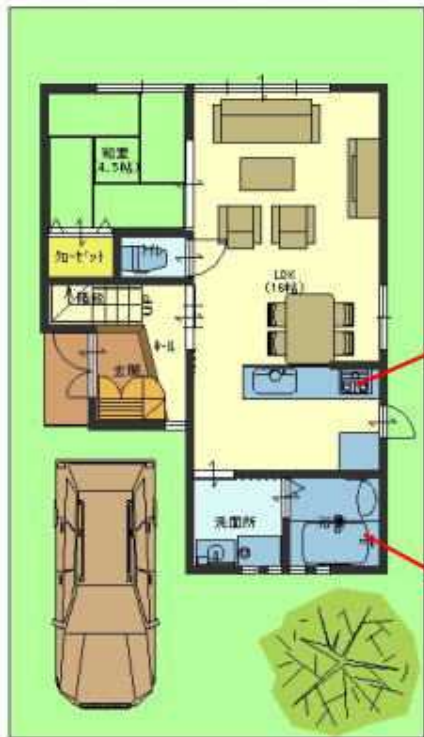
リフォーム後、1Fは、ワンルームの空間に。
洗面と浴室も大きくなりました。
階段の位置も変わり、2階にも3部屋できて
収納もたっぷりになっています。
各部屋に大きいロフトも作れます。



リノベーションプラン 10
4LDK
建延 : 91.92 m ²
土地 : 99.20 m ²



~特大バルコニーのあるおうち~



カウンターからリビングが見渡せ、
家族との会話も弾みます。

リノベーションで、耐震・断熱・防虫対策
と、新築以上の質を実現しています。
自然素材をふんだんに使い、ぴかぴかで
心地よい家で迎える新生活に期待が
膨らみます！

コンパクトで
機能的なわが家

リフォーム前

リフォーム前は和室が中心の間取りで、
玄関や水周りも小さいものでした。

リフォーム後、1Fは、和室付のLDKになり、
カウンターキッチンも登場。水周りも集中して
家事動線にも配慮しています。

2階には大きなバルコニーができ、バーベキュー
も楽しめます。おとうさんの書斎もできました。

